

磁性技术及自动化解决方案

东莞市纳声电子设备科技有限公司
Dongguan Nasheng Electronic Equipment Technology Co., Ltd.

东莞市纳声电子设备科技有限公司

DONGGUAN NASHENG ELECTRONIC EQUIPMENT TECHNOLOGY CO., LTD

Add: 东莞市松山湖高新技术产业开发区工业东路24号4栋

Tel: 400-8229298 传真: 400-8229298

mailbox: MC.LiJuan@nashengcn.com

常州办事处

Add: 18002917935

江苏省常州市飞龙西路35号商务楼M206室

吉安办事处

Add: 181 2290 8717



阿里巴巴 (Alibaba) 小程序 (Small program) 公众号 (the public)

2023.V1.0版本

获取更多信息, 请浏览 www.nashengcn.com / www.nasheng.net.cn

如有变动, 恕不另行通知, 纳声科技版权所有

企业介绍

Company Profile



东莞市纳声电子设备科技有限公司，始于2008，总部座落于东莞松山湖国家级高新技术开发区，是一家集自动化设备研发、制造、销售为一体的国家级高新科技型企业，属于国家重点支持的自动化智能制造行业。

厂房面积12000平方米，员工200多号人，其中技术人员150余人，研发人员60余人，精密CNC数控加工设备50多台，产品主要应用于消费电子、汽车电子、通讯电子、仪器仪表、白色家电、新能源、电源、LED、军工、医疗、半导体等行业。

◆ 现有五大事业部：

充磁事业部（充磁机、高性能充磁机、智能充磁机）

3C事业部（点胶、微焊接、锁附设备）

声学事业部（电声行业全面自动化解决方案）

机器人事业部（提供机器人自动化生产解决方案）

精加工事业部（提供自动化零部件及工装设计与加工制作）



3C事业部



声学事业部



充磁事业部



机器人事业部



精加工事业部





合作伙伴

鉴于客户保密协议，所展示为公司部分案例，排名不存在相关关联性



产品目录 | Product Contents

公司简介篇

一、充磁、磁通、表磁检测 解决方案

充磁、磁通检测/表磁检测——在线式 01-02

充磁、磁通/表磁检测——离线式 03-04

二、检测仪器系列

高斯计（手持式）/磁通检测仪 05-06

台式表磁测试/卧式表磁测试 07-08

三、磁铁自动充磁摆盘设备系列

形磁铁单通道/瓦形磁铁双通道自动摆盘设备 09-10

圆片磁铁/圆柱形磁铁充磁摆盘设备 11-12

磁片组合自动充磁设备与应用案例 13-14

四、充磁电源选型系列介绍

高性能充磁机NS.15-25系列 15-16

高精密充磁机NS.MI20-30系列 17-18

智能充磁机NS.JS30系列与冷却设备 19-20

五、多极充台充磁线圈及夹具系列

对充充磁台/径向/轴向（平面） 21-22

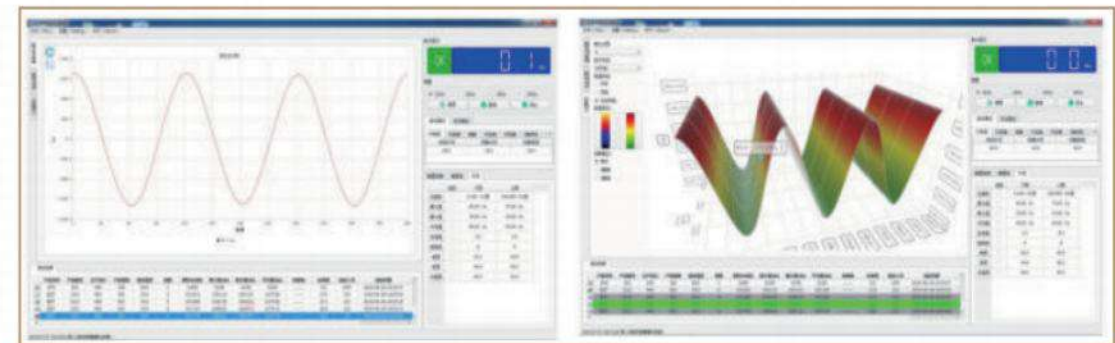
应用案例 23

新能源电机充磁/测试/表磁检测解决方案

New energy motor magnetization/testing/surface magnetic detection solution



软件监测界面报告



XY坐标曲线

三维柱面图



极坐标曲线

测试报告

产品介绍Product Introduction

- 用于产线转子磁性分布全检，结合于全自动产线上，嵌入到产线全自动检测快速检测每个磁极的峰值、角度、面积、宽度和半高宽。自动判断磁环的极数与磁极的极性，并对测试结果进行统计分析，计算每一个参数的最大值、最小值、平均值和标准差等，可绘制X-Y曲线图。

产品特点Features

1. 测量软件可运行于WINDOWS7操作系统下，符合WINDOWS软件规范，操作直观简捷；
2. 输入样品参数后，仪器自动锁定测量位置，自动将探头传送到指定位置，无需人工干预；
3. 测量软件自动判断磁环的极数和磁极的极性，测试结果包含每个磁极的峰值、角度、面积、宽度和半高宽；
4. 可随意加入多条曲线对比，电机指定曲线可在界面隐藏。一次性多组曲线测量时，可挑选这一组曲线的几条曲线进行对比；



充磁磁通检测-离线式

Magnetic detection equipment machine - offline type

型号: NS.CXZD.CS002



产品介绍Product Introduction

设备由上顶旋转机构、到位检测定位机构、自动充磁机构、工控机组成。本设备为半自动设备，采用手动上下料，自动上顶，激光检测定位物理位置充磁原点，充磁台自动升降充磁。并在完成充磁后进行磁铁检测，同步检测充磁效果搭配高精智能充磁电源及冷却系统，保障充磁质量。

产品特点Features

- 1.设备采用模块化设计，可根据不同产品快速更换定位治样品区设置安全光栅，保障作业安全；
- 2.触摸屏+PLC控制模式，操作简单便捷；
- 3.定制磁通线圈，同步检测充磁效果，及时发现充磁不良设备采用无磁材料组成，增加操作安全性能；

表磁检测-离线式

Magnetic detection equipment machine - offline type

型号: NS.CXZD.CC002



产品介绍Product Introduction

表磁检测基本原理 通过多轴模组移动特斯拉计探头到指定位置并通过电机驱动被测量转子进行匀速圆周运动，使用高斯计，配合结构，上位机，软件组合而成的表磁检测设备，能很好的对转子磁性能进行评估，监控。

产品特点Features

- 1.测试圆形样品时，采用下方治具和上顶尖实持样品，同心度优于0.05MM；
- 2.专用定制卡盘,试样尺寸范围(尺寸可定制增大和缩小)；
- 3.测量外表面磁场分布时，外径:30MM-300MM(可定制大尺寸)、高度S300MM；
- 4.我司可根据样局形状及测试要求设计测试治具；

高斯计 (手持式) Gauss meter (handheld)



高精度数字高斯计 High-precision digital Gaussian meter



温度补偿|多点线性校正 配套专用软件

产品介绍 Features

高斯计专为现场测量设计的便携式直流磁场和交流磁场测量仪器，仪器具有最大值锁定、极性判断探头自动调零、上下限分选、相对幅值测量、数据储存等功能。仪器配有上位机软件，带有数据记录分析功能和简易磁场波形绘制功能。

探头规格列表应用展示

探头名称	标配探头	选配探头 (纵向)
探头方式	横向	纵向
尺寸	厚度0.9mm宽4mm长度50mm (芯片处厚度1.5mm)	直径7mm长度50mm
图片		
探头名称	选配探头 (超薄)	
探头方式	横向超薄	
尺寸	探头区50mmx1.7mmx未点胶0.35mm (芯片点胶后厚度0.5mm-0.65mm)	
图片		

*探头有一定柔性

磁通检测仪 Magnetic flux detector

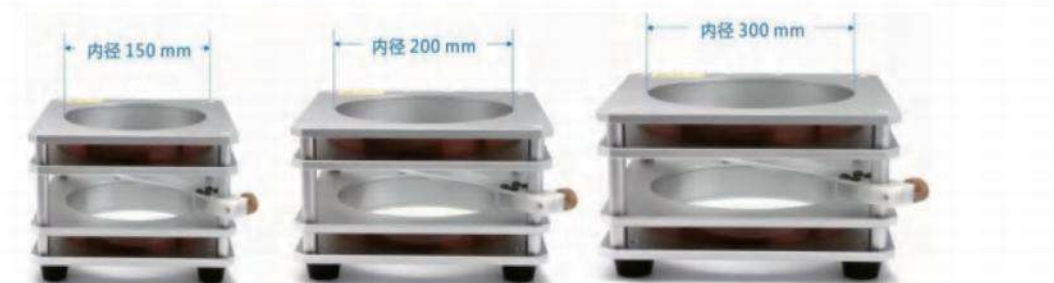


产品介绍 Features

磁通检测仪是一款采用嵌入式微机控制，具备智能漂移抑制功能，抗噪性高的高精度磁通计，能够检测磁通、磁矩等磁性指标。设备可存储5组测量线圈参数；其具备硬件峰值锁定报警提示模拟信号输出等功能，通过R5-232并行输出接口。

线圈的选择

线圈需要独立选择和购买，磁通计用于一般测量，是需要搭配测量线圈进行测量，为全面体现磁通计YC系列的测量功能。推荐使用MM系列亥姆霍兹线圈；(亥姆霍兹线圈内径与被测样品尺寸关系(不适用于多对极充磁样品)在能稳定感应到磁场情况下，样品外径不大于60%线圈内径高度不大于70%线圈深度)



可定制搭配特定产品专用线圈

可模拟信号输出

- 1、探头接口:同选配件
- 2、串行接口:标准RS-232C,可变波特率



可以定制搭配定子或转子专用测量线圈

除磁通外还可以进行磁矩测量

- 1、显示刷新更新速率:每秒三次
- 2、显示单位: Vs, WbN, Wb, Gs, TOe, A/m, Wb.cm
- 3、单位数量级: m, k, M

台面式表磁测试 Table type meter magnetic testing



产品介绍 Features

通过多轴模组移动探头到指定位置，并通过电机驱动被测量转子进行匀速圆周运动，探头测得的转子表面磁场，通过特斯拉计数字化处理后传送到电脑，电脑专用磁性检测软件把磁性检测数据和旋转角度一一对应36000点/360°，扫描出转子指定高度的整圈的磁性分布后，再移动特斯拉计探头到下一层的指定位置进行重复测量并全部完成，通过表磁分布软件对数据的处理，以及对指定参数（磁极峰值、磁极面积、磁极角度）并通过图形直观的观察样品表面磁场强度分布情况。

磁强计

1. 磁场量程: 1KGs, 2KGs, 4KGs, 8KGs (超量程需要定制)
2. 最小分辨率: 0.01Gs 测量精度: 优于0.5%
3. 增加扫描平台, 实现平面扫描功能



软件界面与报告

卧式表磁测试 Horizontal meter magnetic testing



产品介绍 Features

表磁测量装置主要用于测量复印机磁辊套筒的圆周方向磁通密度分布曲线和主磁极轴向磁通密度分布曲线，包括每个磁极的峰值、位置、宽度，以及主磁极轴向磁通密度的最大值、最小值、平均值和最大差值等，可绘制X-Y平面图、极坐标平面图和三维分布示意图。

测试装置展示



方形磁铁单通道自动充磁摆盘设备

Square magnet single channel automatic magnetization swing device

型号: NS.CXZD.BP-FX01

产品特点 Features

1. 振动盘通用多款磁铁定制，通过调节振动盘可使用多款不同磁铁，减少设备投入；
2. 加长流道，避免充磁干扰推料排列动作，挡边限位可调，适用不同形状、型号磁铁；
3. 流道预留喷码机位置，加载喷码机可实现在线喷码；
4. 隧道长度大于分切磁铁长度，配合控制软件，确保每件磁铁都能饱和充磁；



案例视频

产品应用 Product application

适用于方形，正方形，瓦形磁铁，如钕铁硼、钕钴永磁体及其组件、以及相关粉体制成的橡塑永磁体、粘结用磁体及组件等。

技术参数 Product application

产品名称 product name	方形磁铁单通道自动充磁摆盘设备
产品型号 model	NS.CXZD.BP-FX01
充磁机型号 Magnetizing machine model	永磁专用充磁机
冰水机型号 Ice water machine model	NS.BS.100
适用磁铁尺寸 Applicable magnet size	磁铁长度: 14~30mm, 磁铁宽度: 5~14mm, 磁铁厚度: 1~5mm (方型/瓦型磁铁)
工作效率 working efficiency	大于6000PCS/小时。(效率受磁铁尺寸大小差异影响)
充磁能量 (J) charged Gaussian	大于8000J
操作模式 MODE	触摸屏/PC
输入电源 Input power supply	磁铁自动充磁摆盘设备: AC 110V/220V 50~60Hz。充磁机: AC 380V 50~60Hz
功率 (W) Power (W)	磁铁自动充磁摆盘设备: 300w。充磁机: 8000J。冰水机: 900W
工作环境(温度/湿度) Working environment (temperature/humidity)	5 - 40 °C/20 - 90%不结露
本体重量(kg) Body weight (kg)	磁铁自动充磁摆盘设备: 160KG。充磁机: 260KG。冰水机: 35KG

瓦形磁铁自动充磁摆盘设备-双通道

Automatic demagnetization swing device - dual channel

型号: NS.CXZD.BP-Y01

产品特点 Features

1. 双通道隧道充磁台，一次性完成两串磁铁正反向充磁，搭配高性能充磁机，保证充磁效果；
2. 双进料流水线单独运行，互不干扰；
3. 自动推料机构配合检测光钎，精准推料；
4. 加长流道，避免充磁干扰推料排列动作，挡边限位可调，适用不同形状、型号磁铁



案例视频

产品应用 Product application

适用于大尺寸稀土类、铁氧体、铁铬钴、铝镍钴、钕钴、钕铁硼、相关粉体。制成的橡塑永磁等磁性材料

技术参数 Product application

产品名称 product name	瓦形磁铁自动充磁摆盘设备-双通道
产品型号 model	NS.CXZD.BP-Y01
充磁机型号 Magnetizing machine model	永磁专用充磁机
冰水机型号 Ice water machine model	NS.BS.100
适用磁铁尺寸 Applicable magnet size	磁铁长度: 14~30mm, 磁铁宽度: 5~14mm, 磁铁厚度: 1~5mm (方型/瓦型磁铁)
工作效率 working efficiency	大于8000PCS/小时。(效率受磁铁尺寸大小差异影响)
充磁能量 (J) charged Gaussian	大于8000J
操作模式 MODE	触摸屏/PC
输入电源 Input power supply	磁铁自动充磁摆盘设备: AC 110V/220V 50~60Hz。充磁机: AC 380V 50~60Hz
功率 (W) Power (W)	磁铁自动充磁摆盘设备: 300w。充磁机: 8000J。冰水机: 900W
工作环境(温度/湿度) Working environment (temperature/humidity)	5 - 40 °C/20 - 90%不结露
本体重量(kg) Body weight (kg)	磁铁自动充磁摆盘设备: 160KG。充磁机: 450KG。冰水机: 35KG

圆片形磁铁自动充磁摆盘设备

Flat circular magnet automatic magnetization swing device

型号: NS.CXZD.BP-BY01

产品特点 Features

- 1.弱充机构上下运输带夹合送料, 保证产品顺利通过弱充区域
- 2.弱充充磁强度可大小调节, 保证磁铁能顺利按要求排列, 不损伤磁铁;
- 3.进料机构采用胶轮压紧, 保证送料平稳同时不伤产品;
- 4.切料机构将磁铁按要求个数或长度切段, 停留位置根据磁铁大小可调;
- 4.旋转搬运机构, 搬运次数间隔旋转, 使磁铁能相互粘结;
- 5.加长料道及可调料仓, 增加成品堆放数量, 无需人员蹲守;



案例视频

产品应用 Product application

适用于扁圆形, 圆片形铁铬钴, 铝镍钴, 钕铁硼, 铁氧体、稀土; 磁材等磁性材料

技术参数 Product application

产品名称 product name	圆片形磁铁自动充磁摆盘设备
产品型号 model	NS.CXZD.BP-BY01
充磁机型号 Magnetizing machine model	永磁专用充磁机
冰水机型号 Ice water machine model	NS.BS.100
适用磁铁尺寸 Applicable magnet size	磁铁最大直径: 18mm, 磁铁最大厚度: 15mm
工作效率 working efficiency	大于20000PCS/小时。(磁铁越大, 速度越慢)
弱充能量 (J) charged Gaussian	100~3000J
强充能量 (J) Strong Gaussian intensity	大于8000J
操作模式 MODE	触摸屏/PC
输入电源 Input power supply	磁铁自动充磁摆盘设备: AC 110V/220V 50~60Hz。充磁机: AC 380V 50~60Hz
功率 (W) Power (W)	磁铁自动充磁摆盘设备: 300w。充磁机: 8000J。冰水机: 900W
工作环境(温度/湿度) Working environment (temperature/humidity)	5 - 40 °C/20 - 90%不结露
本体重量(kg) Body weight (kg)	磁铁自动充磁摆盘设备: 260KG。充磁机: 250KG。冰水机: 35KG

圆柱形磁铁自动充磁包装设备

Cylindrical magnet automatic magnetization swing device

型号: NS.CXZD.BP-YX01

产品特点 Features

- 1..按异型磁铁产品定制震动盘, 通过调节震动盘可使用在方形, 瓦形, 长方形等各类产品, 减少设备投入;
- 2.隧道充磁台, 搭配高性能充磁机, 隧道长度大于分切磁铁长度, 配合控制软件, 确保每件磁铁都能饱和充磁;
- 3.快速充磁、性能稳定、多重保护、24小时不关连续工作;

产品应用 Product application

适用于大尺寸稀土类、铁氧体、铁铬钴、铝镍钴、钕铁硼、相关粉体制成的橡塑永磁体等磁性材料

行业应用 Industry applications

音响喇叭、电声扬声器、耳机、磁性材料, 电子3C, 五金, 服装, 包装, 玩具

技术参数 Product application

产品名称 product name	圆柱形磁铁自动充磁包装设备
产品型号 model	NS.CXZD.BP-YX01
充磁机型号 Magnetizing machine model	永磁专用充磁机
冰水机型号 Ice water machine model	NS.BS.100
适用磁铁尺寸 Applicable magnet size	磁铁充磁: $\phi 2.0 \sim \phi 12 \text{mm}$, 长度: 3.0~15mm (直径小于长度)
工作效率 working efficiency	大于6000PCS/小时。(效率受磁铁尺寸大小差异影响)
充磁能量 (J) charged Gaussian	大于8000J
操作模式 MODE	触摸屏/PC
输入电源 Input power supply	磁铁自动充磁摆盘设备: AC 110V/220V 50~60Hz; 充磁机: AC 380V 50~60Hz
功率 (W) Power (W)	磁铁自动充磁摆盘设备: 300w。充磁机: 8000J。冰水机: 900W
工作环境(温度/湿度) Working environment (temperature/humidity)	5 - 40 °C/20 - 90%不结露
本体重量(kg) Body weight (kg)	磁铁自动充磁摆盘设备: 160KG。充磁机: 260KG。冰水机: 35KG



案例视频

磁片组合自动充磁摆盘设备

Magnetic plate combination automatic magnetization and swing disk equipment

可根据要求设计制作

Can be designed and manufactured according to requirements

产品功能 Product Features

- 全自动上料、点胶加压、机构，高效准确。
- 视觉检测机构，时刻监控生产状况，保证产品质量。
- 回旋式流道结构，减小设备占地空间和工装投入。在线隧道烘箱，加快固化效果，提高生产效率。
- 两台设备柔性共同对接后段排列充磁摆盘设备，提高设备的利用率，提高产量。
- 在线式喷码，节约其他设备工序投入。
- 凸轮式推料机构，高效稳定，使用寿命长。
- 双通道异向充磁，一台充磁设备完成两种极性充磁，经济稳定高效。
- 自动推料收料机构，双重检测，保证每次收料数量的一致性。
- 在线高斯强度检测，确保产品的质量。
- 加长流水线间隔式收料，无需时刻蹲守设备，释放人力做其他工作，提高经济效益



振动盘上料自动充磁



在线式自动充磁



充磁电源选型

Selection of Magnetizing Power Supply

一套完整的充磁系统是由充磁电源（充磁机）、充磁线包（充磁台），散热系统（冰水机）组成

充磁机编号：

- NS —— 表示品牌系列（“NS/高性能” “NS-MI/高精度” “NS-JS/智能”）
-
- 25 —— 表示最大电压，乘以基数“100”
-
- 30 —— 表示最大容量，乘以基数“100”
- J —— 调节方式（V-恒压；J-调压；I-调流）
- A —— 产品功能 A:可配单个充台；B-可配双个充台切换；C-单独退磁功能；D- 配充、退一体；E-其它特定；G-低电感负载型；

举例及说明：

- 1.NS.2530JA 为纳声2500V电压，容量3000的调压单个充台的充磁机；
- 2.NS.2020VC 为纳声2000V电压，容量2000的恒压单独退磁机。



应用案例

Application Cases



充磁机+对充充台+冷风机



充磁机+跑道型平充充磁台

多层充台治具



一种手机无线充电磁铁多极充磁设备



苹果头戴式耳机皮套自动充磁



充磁机+冰水机+苹果无线充多极充磁台



充磁机+冰水机+轴向多极充磁台



充磁机+冰水机+皮包/皮套充磁台



充磁机+冰水机+充磁台

高性能充磁机

High performance magnetizer

型号: NS.15系列

产品特点Features

- 1.采用能量转移技术,发热量小,功耗低,在同功率工作条件下,发热量比其它充磁机减少60%,用电量节省一般以上;
- 2.关机或断电自动放电功能,全自动过压,过流等保护功能,设备安全可靠;
- 3.采用上电补偿技术,减少了对电网的冲击,上电速度快,效率高;
- 4.二十四小时不关机连续工作,寿命长,故障低,易维护;



产品应用Product application

铁铬钴, 铝镍钴, 钕钴, 钕铁硼, 铁氧体, 稀土磁材等磁性材料

技术参数Product application

产品名称 product name	高性能NS.15系列		
产品型号model	NS.1580VA	NS.15120VA	NS-15160VA
输入电源Input power	AC220V-55A AC380V-50A	AC220V-55A AC380V-50A	AC220V-55A AC380V-50A
充磁电压Magnetizing voltage	DC1500V/DC50V~1500V		
输出电流Output current	15K~35KA		
电容容量Capacitance	8000UF	12000UF	16000UF
放电能量Discharge energy	4000J	6000J	8000J
充电时间Charging time	2S	2.5S	3S
外形尺寸Dimensions	520*900*1000mm		520*1000*1200mm
主控制元件Main control element	SCR		
重量weight	约100kg		
备注Remark	1.以上常规机型,接受特殊定制!(产品不断创新,如有更改以实物为准) 2.可选配“退磁”功能(后缀为D),双路输出功能(后缀为B)		

高性能充磁机

High performance magnetizer

型号: NS.25系列

产品特点Features

- 1.采用能量转移技术,发热量小,功耗低,在同功率工作条件下,发热量比其它充磁机减少60%,用电量节省一般以上;
- 2.关机或断电自动放电功能,全自动过压,过流等保护功能,设备安全可靠;
- 3.采用上电补偿技术,减少了对电网的冲击,上电速度快,效率高;
- 4.二十四小时不关机连续工作,寿命长,故障低,易维护;



产品应用Product application

铁铬钴, 铝镍钴, 钕钴, 钕铁硼, 铁氧体, 稀土磁材等磁性材料

技术参数Product application

产品名称 product name	高性能NS.25系列		
产品型号model	NS.2540	NS.2550	NS.2575
输入电源input power	AC220V-55A AC380V-50A	AC220V-55A AC380V-50A	AC220V-55A AC380V-50A
充磁电压Magnetizing voltage	DC2500V/DC50V~2500V		
输出电流Output current	15K~35KA		
电容容量Capacitance	4000UF	5000UF	7500UF
放电能量Discharge energy	12500J	15625J	23450J
充电时间Charging time	3.5S	4S	5S
主控制元件Main control element	SCR	SCR	SCR
外形尺寸Dimensions	720*900*1400MM		
重量weight	约320kg	约360kg	约350kg
备注Remark	1.以上常规机型,接受特殊定制!(产品不断创新,如有更改以实物为准) 2.可选配“退磁”功能(后缀为D),双路输出功能(后缀为B)		

高精度智能充磁机

High precision intelligent magnetizer

型号：NS.MI.20系列

产品特点Features

- 1.设有过流保护、过热保护、过压保护电路。
- 2.采用隔离变压器升压方式，高压电路与低电压路完全隔离。
- 3.快速充磁、性能稳定、多重保护、24小时不关连续工作。

产品应用Product application

大尺寸稀土类、铁氧体、铁铬钴、铝镍钴、钕钴、钕铁硼、相关粉体制成的橡塑永磁体等磁性材料

行业应用Industry applications

音响喇叭、电声扬声器、耳机、磁性材料，电子3C，五金，服装，包装，玩具

技术参数Product application

产品名称product name	高精度NS.MI.20系列		
产品型号model	NS-MI.2020	NS-MI.2040	NS-MI.2050
输入电源input power	AC220V-55A AC380V-50A	AC220V-55A AC380V-50A	AC220V-55A AC380V-50A
充磁电压Magnetizing voltage	DC2000V/DC50V~2000V		
输出电流Output current	15K~35KA		
电容容量Capacitance	2000UF	4000UF	5000UF
放电能量Discharge energy	4000J	8000J	10000J
充电时间Charging time	2S	3S	3.5S
主控制元件Main control element	SCR		
外形尺寸Dimensions	520*1000*1200mm		
重量weight	约160kg		
备注Remark	1.以上常规机型，接受特殊定制！（产品不断创新，如有更改以实物为准） 2.可选配“退磁”功能（后缀为D），双路输出功能（后缀为B）		



高精度智能充磁机

High precision intelligent magnetizer

型号：NS.MI.30系列

产品特点Features

- 1.设有过流保护、过热保护、过压保护电路。
- 2.采用隔离变压器升压方式，高压电路与低电压路完全隔离。
- 3.快速充磁、性能稳定、多重保护、24小时不关连续工作。

产品应用Product application

大尺寸稀土类、铁氧体、铁铬钴、铝镍钴、钕钴、钕铁硼、相关粉体制成的橡塑永磁体等磁性材料

行业应用Industry applications

音响喇叭、电声扬声器、耳机、磁性材料，电子3C，五金，服装，包装，玩具

技术参数Product application

产品名称product name	高精度NS.MI.30系列		
产品型号model	NS.MI-3050	NS.MI-30100	NS.MI-30150
输入电源input power	AC220V-55A AC380V-50A	AC380V-50A	AC380V-50A
充磁电压Magnetizing voltage	DC2500V/DC50V~3000V		
输出电流Output current	15K~60KA	60K~80KA	
电容容量Capacitance	5000UF	10000UF	15000UF
放电能量Discharge energy	22500J	45000J	67500J
充电时间Charging time	5S	7.5S	10S
主控制元件Main control element	SCR	SCR	SCR
外形尺寸Dimensions	720*900*1400mm	720*900*1400mm	7720*1300*1400mm
重量weight	约380kg	约460kg	约550kg
备注Remark	1.以上常规机型，接受特殊定制！（产品不断创新，如有更改以实物为准） 2.可选配“退磁”功能（后缀为D），双路输出功能（后缀为B）		



智能充磁机

Intelligent magnetization machine

型号: NS.JS.30系列



产品特点 Features

- 1.采用高电压脉冲无感电容器和先进的控制技术, 充磁电压数字、指针表双重显示。
- 2.电容容量可切换, 指针表双重显示。
- 3.输出脉冲电流显示功能。
- 4.可选配退磁功能。

产品应用 Product application

小型钕铁硼电机, 粘结钕铁硼电机, 铁氧体电机, 径向的, 辐射向的充磁;
搭配配套自动化设备使用;

技术参数 Product application

产品名称 product name	高精智能NS.JS.30系列		
产品型号 model	NS.JS-3520	NS.JS-3540	NS.JS-35100
输入电源 input power	AC380V-50A	AC380V-50A	AC380V-50A
充磁电压 Magnetizing voltage	DC2500V/DC50V~3500V		
输出电流 Output current	15K~35KA		
电容容量 Capacitance	2000UF	4000UF	10000UF
放电能量 Discharge energy	12500J	24500J	62500J
充电时间 Charging time	3S	5S	8S
主控制元件 Main control element	SCR	SCR	SCR
外形尺寸 Dimensions	720*900*140mm		
重量 weight	约350kg	约380kg	约420kg
备注 Remark	1.以上常规机型, 接受特殊定制! (产品不断创新, 如有更改以实物为准) 2.可选配“退磁”功能(后缀为D), 双路输出功能(后缀为B)		

冷却设备

Cooling equipment

水冷散热

循环制冷

高效稳定



产品概述 Product description

冷水机冷冻将热量带走后温度升高再回流道水箱, 达到冷却的作用

产品名称:水水机	NS.BS.060	NS.BS.100	NS.BS.150	NS.BS.20D
输入电源:	AC1P22JV/50HZ	AC 1P220V/50FZ	AC1P220V/50HZ	AC 1P220V/50Hz
工作电流:	2.5-3.34	5.0-7.34	7.8-9.3A	11.2-13.4A
制冷剂:	R1343	R22	R22	R22
压缩机功率:	0.55KW	0.9KW	1.3KW	1.7KW
水温范围℃:	8-35	8-35	8-35	8-35
输出流量开关动作值:	s1.5L/Mn断开	s2L/Min断开	s2L/Min断开	s2L/Min断开
温控精度:	恒温型+0.2° C	恒温型+0.2° C	恒温型+0.2° C	恒温型+0.2° C
噪音DB:	55	58	60	56
机器尺寸:	413*470380mm	450x600x760mm	525x620x910mm	520*620*915mm

平面充磁台

Flat and deep magnetizing station



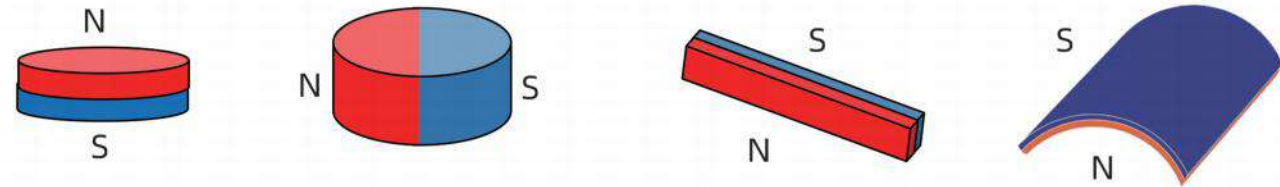
双芯充磁台



深充磁台



横向充磁台



对充充磁台

Magnetizing station



龙门型 80mm对充台



龙门型 120mm对充台



龙门型 140mm对充台

径向多极充磁线圈及夹具系列

Radial multi-pole magnetizing coil and fixture series

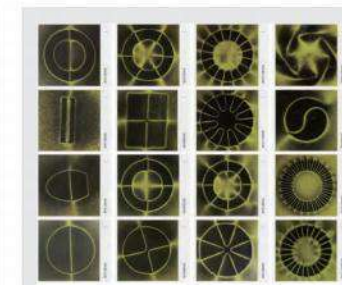


轴向（平面）多极充磁线圈及夹具系列

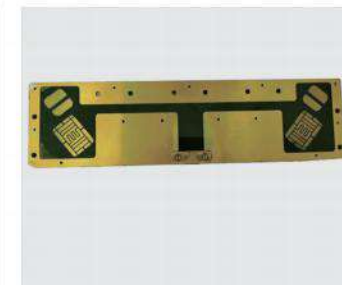
Axial (plane) multi-pole magnetizing coil and fixture series



ipad无线充磁台



多级充磁展示



苹果耳机皮套充磁台



水冷轴向多极/24极充磁台



多极/64级充磁台



两极电机充磁台



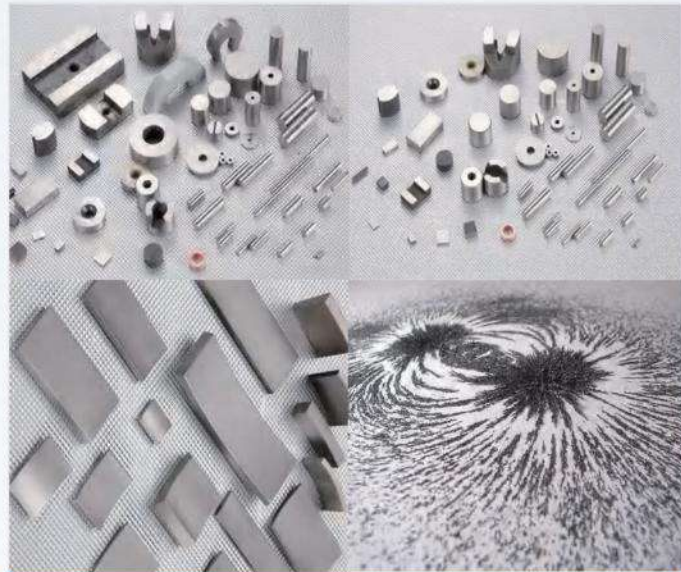
电机转子/定子充磁台充磁台



水冷轴向多极/12极充磁台

产品应用范围

Product application range



磁性材料
Magnetic material



电声
Acoustic



消费类电子
Nuclear magnetic resonance, wind power



皮套、包装行业
Leather case, packaging industry



无人机、新能源电机行业
Drone and new energy motor industries



新能源（核磁共振、风力发电）
New energy (nuclear magnetic resonance, wind turbines)



永磁、步进、新能源电机行业
Permanent magnet, stepper, and new energy motor industries



各类电机
Various types of motors

医疗保健：核磁共振仪、医疗器械、磁疗保健品、磁化节油器等。

电声领域：扬声器、受话器、传声器、报警器、舞台音响、汽车音响等

电子电器：磁保持继电器、电度表、水表、计声器、干簧管、传感器等

电机领域：VCM、CDDVD-ROM、发电机、电动机、伺服电机、微形电机、马达、振动马达等。

其它行业：磁化防蜡器、管道除垢器、磁夹具、自动麻将机、磁性锁具、门窗磁、箱包磁、

皮具磁、玩具磁、工具磁、工艺礼品包装等